

Wasserversorgung am Randen wird 50 Jahre

Rückblick auf den Tag der offenen Tür am 11.Oktober 2015

Der Zweckverband Wasserversorgung Hoher Randen wurde 1965 gegründet, aus Anlass seines 50 jährigen Bestehens wurde ein Tag der offenen Tür angeboten. Im Pumpwerk in Binningen konnte sich jeder ein Bild von der vielfältigen Arbeit des Zweckverbands machen.

An verschiedenen Schautafeln wurde die geschichtliche und bauliche Entwicklung des Zweckverbandes, das Versorgungsgebiet, das Wasserschutzgebiet sowie die Hochbehälterfunktionen vorgestellt. Die technischen Anlagen im Pumpwerksgebäude, der Aufbau vom Tiefbrunnen und die Fernwirktechnik waren für die Besucherinnen und Besucher eindrucklich. Wassermeister Sauter führte zudem die Herangehensweise vor, um Wasserlecks sicher orten und finden zu können. Interessierte Besucher konnten die Technik der Leckortung auch selbst ausprobieren.

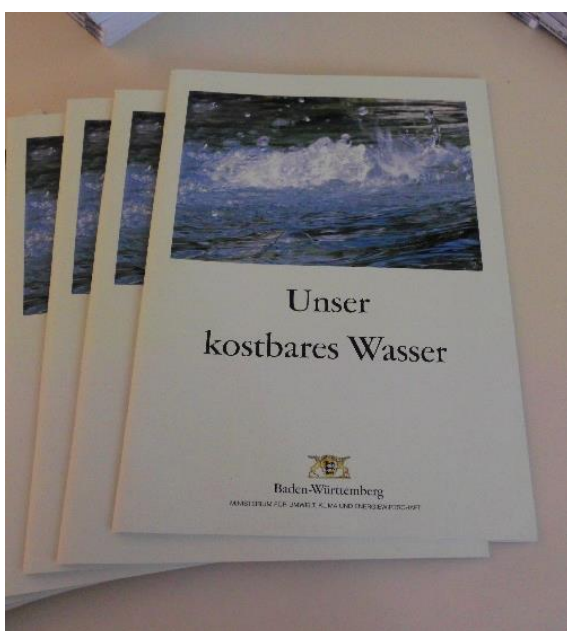
Der Zweckverband Wasserversorgung versorgt seit 50 Jahren landkreis- und grenzübergreifend knapp 7.000 Menschen mit Trinkwasser. Das Versorgungsgebiet umfasst seit 1965 Beuren a. R., Blumenfeld, Büßlingen, Talheim, Tengen, Uttenhofen, Watterdingen, Weil, Weiterdingen und Wiechs a.R. (Landkreis Konstanz) sowie Kommingen und Nordhalden (Schwarzwald Baar-Kreis). Seit Anfang der 1980er Jahre hat die schweizerische Gemeinde Altdorf ein privatrechtlich geregeltes Wasserbezugsrecht von 0,5 l/sec. Der Zweckverband unterhält zwei Pumpwerke, 14 Hochbehälter, 30 Kilometer Verbandsleitungen und 45 Verteiler-, Entlüftungs-, bzw. Entleerungsschächte.

Im Durchschnitt werden Jahr für Jahr etwa 300.000 cbm Wasser gefördert. Das 50-jährige Bestehen des Zweckverbands Wasserversorgung Hoher Randen ist ein Grund zum Feiern, aber genauso Gelegenheit, sich der zentralen Bedeutung des Wassers zu vergewissern. Denn: Eine stabile und saubere Trinkwasserversorgung ist in vielen Teilen der Welt keine Selbstverständlichkeit.

Impressionen vom Tag der offenen Tür



Infostelle mit Broschüren



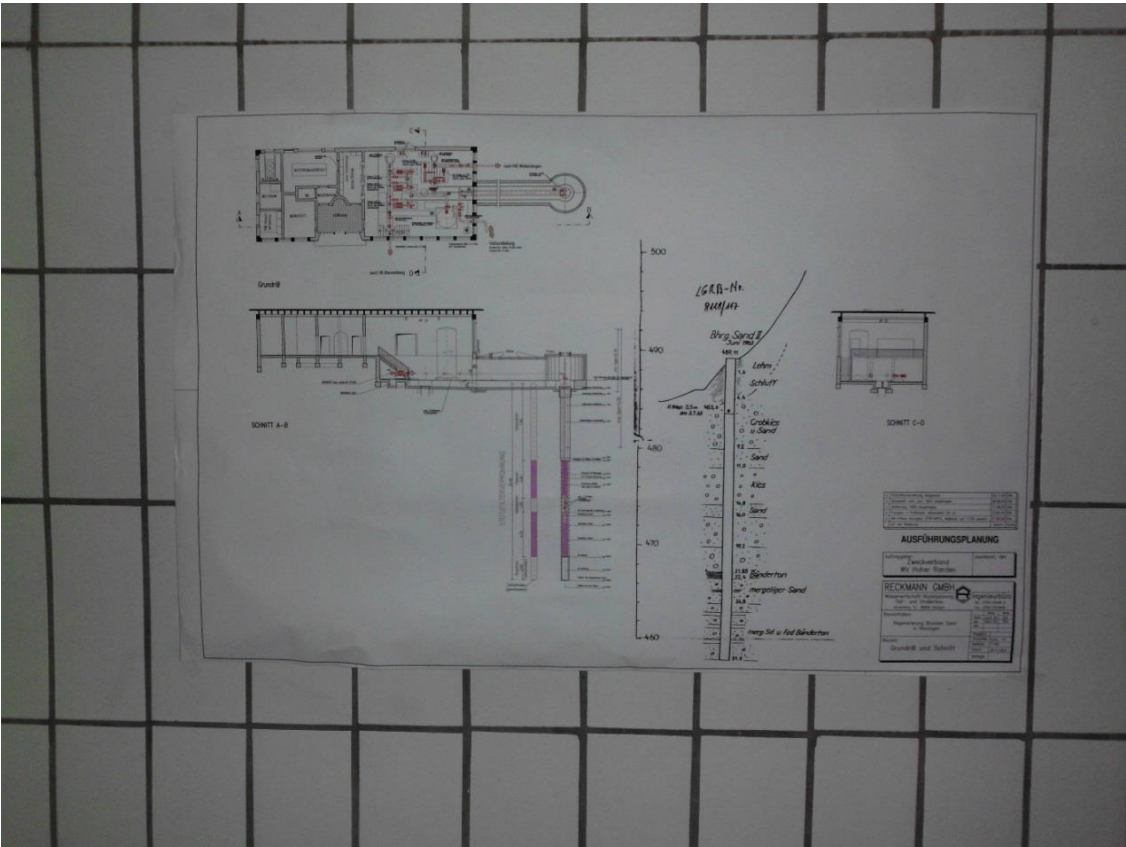
Unser kostbares Wasser



Rund um das Trinkwasser



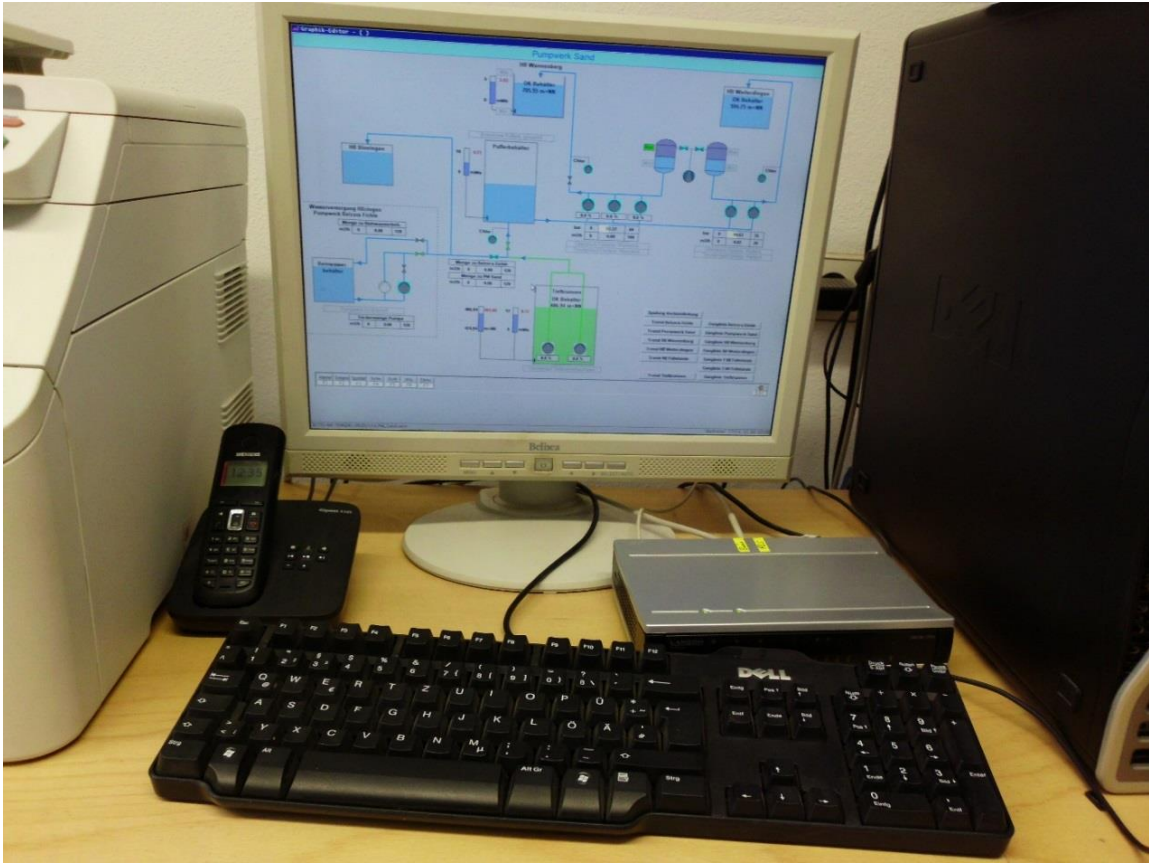
Das Versorgungsgebiet



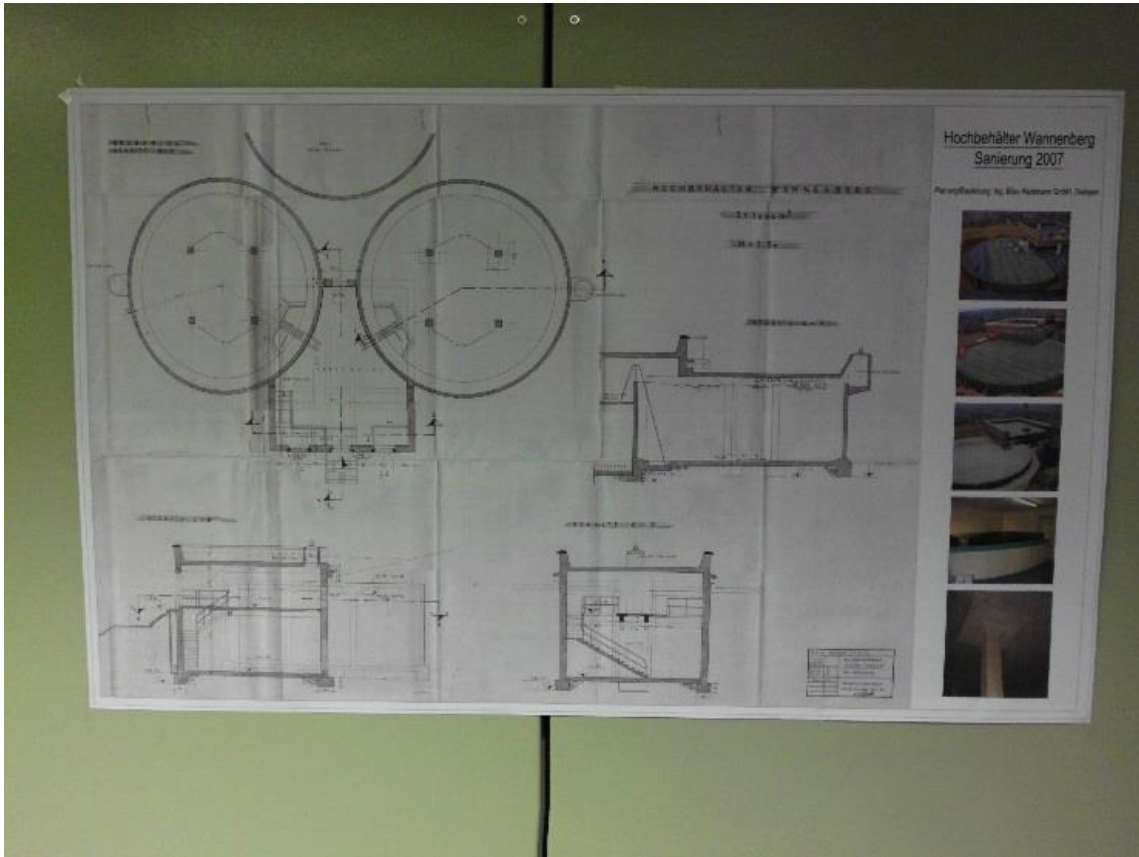
Aufbau vom Tiefbrunnen



Blick in das Pumpwerk



Die Leitstelle mit Fernwirkstation



Aufbau eines Wasserhochbehälters



Bilder vom Hochbehälter Worberg



Beispiel für ein verformtes Kunststoffrohr; Beispiele für Wasserleitungen mit Lochfrass



Bürgermeister Schreier auf Lecksuche



Leck gefunden!



Besucher



Buspendeldienst



Besucher



Das Team vom Zweckverband Wasserversorgung Hoher Randen von links nach rechts: Joachim Baumert Schriftführer; Rupert Metzler Stellv. Verbandsvorsitzender; Marian Schreier Verbandsvorsitzender; Bernd Sauter Wassermeister; Roland Meßmer Stellv. Wassermeister; Thomas Maier Kassenverwalter